

MANUAL DE INSTALAÇÃO

Modelo(s): 3960 / 3961

Ref. 3960



Ref. 3961



INTERLIGHT

- revelamos a beleza -

Composição

1x luminária
1x manual de instalação

Especificações

Descrição: **Balizador parede**
Fonte iluminação: **LED**
Indicação: **Áreas Internas / Externas (Parede)**
Peso: **0,12 Kg (3960/3961)**

Dados técnicos

Potência total: **0,75W**
Tensão nominal: **90~240V**
Temperatura cor: **2700K (3960/3961)**
Fluxo luminoso: **80lm (3960/3961)**
Ângulo do fecho: **40°**
Grau de Proteção: **IP66**

Protegido contra jatos d'água e totalmente contra a poeira.

Indústria Brasileira

Interlight Sistemas de Iluminação Ltda.
CNPJ: 58.329.608/0001-44
Endereço: Rua João Dias Ribeiro, 245
Sagrada Coração de Jesus - Itapevi/SP

Atendimento ao Cliente Interlight

Tel 11 4789 9892
E-mail: sac@interlight.com.br
www.interlight.com.br

5 anos de garantia

Termos de garantia acesse o link:
interlight.com.br/garantia

OBSERVAÇÕES

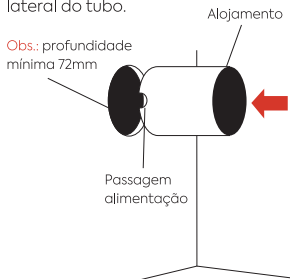
1. Por favor, leia atentamente esse manual antes da instalação e entregue ao cliente para guardar.
2. Perigo! Risco de choque elétrico! Antes da instalação da luminária desconecte a energia elétrica e certifique-se que a energia esteja desligada.
3. A responsabilidade do fabricante somente é garantida, se as normas nacionais vigentes forem respeitadas, bem como as instruções de montagem contida nesse manual de instalação.
4. Na instalação, o profissional deve ser qualificado pelas normas nacionais (NBR-5410 e NBR-5419) e de prevenção de acidentes (NR-10) vigentes para segurança da instalação, e garantia do produto.
5. Não abra a luminária. Se estiver danificada, precisará retornar a luminária inteira para a fábrica. Nunca instale com os cabos da luminária danificados.
6. Para a limpeza, recomendamos a interrupção da energia elétrica para o produto. Sempre limpe com um pano macio e produtos com pH neutro, sem álcool, sem solventes e sem agentes abrasivos.
7. Produto com 05 anos de garantia contratual pelo fabricante, contra qualquer defeito de fabricação nas partes metálicas e mecânicas, exceto componentes eletrônicos (LED e Driver) que são 02 anos.
8. Os componentes elétricos utilizados nos nossos produtos seguem as normas brasileiras. Produto não tóxico.

Os dados contidos nesse manual poderão ser alterados a qualquer momento sem prévio aviso. Consulte nosso Atendimento ao Cliente ou www.interlight.com.br para informações atualizadas. Interlight 2022 © R08-Jun/2022

Manual 0013.R8

ALVENARIA

1A. Faça o nicho Ø42mm (1,5/8"), depois chumbar o tubo para alojamento nivelando sua face externa com a superfície da parede acabada, conectando a rede elétrica no orifício lateral do tubo.

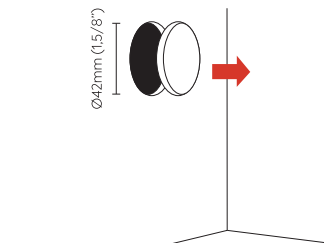


ATENÇÃO! Conduite deve ser posicionado no fundo do alojamento, e não avançar para dentro do alojamento.

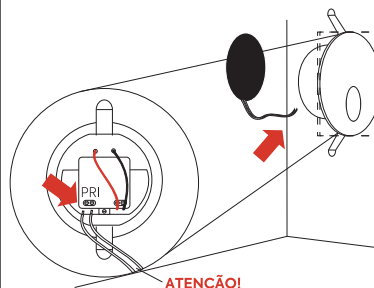
Obs.: Alojamento para 3960 e 3961, vendido separadamente.

DRYWALL

1B. Faça a abertura do nicho na parede conforme as medidas indicadas.
Obs: Não utilizar o alojamento.

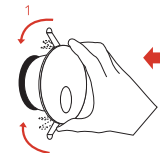


2. Fazer a ligação da luminária à rede elétrica local.



ATENÇÃO! Utilizar fita de auto fusão ou fita isolante líquida

3. Para instalar a luminária, aperte os molas de fixação e empurre a mesma até encostar na parede.



! IMPORTANTE!

Dependendo da instalação elétrica onde o produto foi instalado, pode acontecer do LED permanecer parcialmente **acesso** ou **Piscando mesmo com a energia desligada**, pois isso ocorre quando há fugas de corrente elétrica, através de um dos condutores que alimenta o produto e neste caso, recomendamos a **utilização de interruptores duplos**, de forma a desligar os dois fios de alimentação do produto. Faça uma revisão da sua rede elétrica, este problema aponta uma falha na sua instalação.